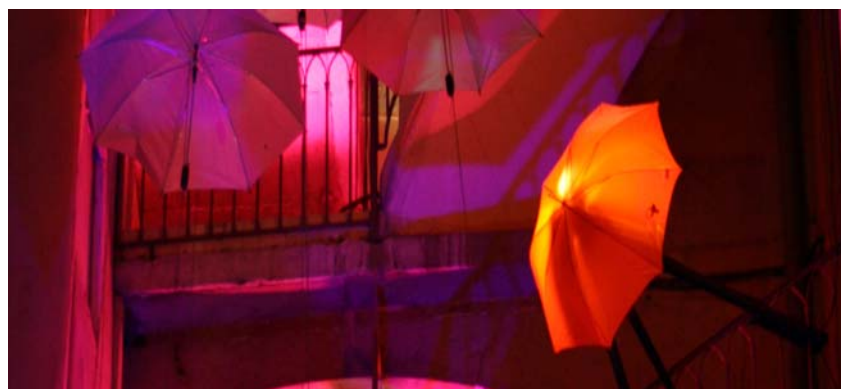


Fête des Lumières 2007

EXPERIMENTATIONS ETUDIANTES

Pentes de la Croix Rousse (Lyon 1^{er})

Rue du Griffon / place du Griffon / Petite rue des Feuillants / rue Lorette
Cour des Moirages / Escalier des Feuillants / Rue de Thou / Place Croix Paquet



Installations lumière réalisées par les étudiants dans le cadre de la FÊTE DES LUMIÈRES 2007 et produites par les Grands Ateliers de l'Isle d'Abeau, en partenariat avec la Ville de Lyon¹.

les
grands
ateliers
de l'Isle d'Abeau

Lyon  décembre
fête des Lumières

¹ Service des événements et de l'animation/Fête des lumières.

LES EXPÉRIMENTATIONS ÉTUDIANTES

Pour la 3^e année consécutive, les Grands Ateliers de l'Isle d'Abeau présentent sur les pentes de la Croix Rousse de nouvelles EXPÉRIMENTATIONS ÉTUDIANTES, programme d'installations *lumière* inclus dans la FÊTE DES LUMIÈRES.

Pour l'édition 2007, les créations des étudiants ont quitté le secteur de la cour des Voraces et de la place Chardonnet pour se localiser autour des places du Griffon et de Croix Paquet (69001). Ce territoire a conféré au parcours une nouvelle configuration, plus resserrée, donc plus intense. La nature de l'environnement urbain a influé sur la perception des installations inscrites très directement dans des espaces déjà très animés et visuellement chargés.

Les Grands Ateliers, suite au concours qu'ils ont organisé auprès des étudiants de l'enseignement supérieur, ont mis en œuvre 15 projets sélectionnés par le jury réuni à l'Hôtel de ville de Lyon le 07 novembre 2007 parmi 72 propositions présentées. Ces 15 projets provenant de 8 écoles ont mobilisé environ 70 étudiants pour la fabrication et le montage sur place réalisés sous la direction des Grands Ateliers assistés de la société MPA (Lyon).

L'usage d'un vaste local, place Croix Paquet, mis à disposition par le Grand Lyon pour les Grands Ateliers a permis la tenue d'un véritable atelier collectif qui a non seulement facilité la fabrication et la gestion des projets, mais a aussi créé les conditions d'une véritable dynamique inter étudiants.

L'accueil dans le quartier fut excellent et nombre de riverains ont suivi avec beaucoup de curiosité la mise en place des installations qui soulignent leur quartier de façon originale. Certains riverains regrettèrent même le démontage de quelques projets au terme de la manifestation. Les commerçants ont également suivi de près les mises en œuvre apportant même leur contribution sous la forme d'assistances diverses.

Le fait d'avoir resserré le périmètre des installations a permis de rapprocher les projets les uns des autres créant ainsi les conditions de dialogues sur un parcours plus dynamique. L'espace urbain devenant ainsi le cadre d'un laboratoire de présentations in situ aux formes diversifiées. Ce cheminement aisé et géographiquement proche des principales installations de la Fête des lumières (places Pradel et des Terreaux) a attiré une foule conséquente curieuse des propositions des étudiants et qui put en apprécier la créativité, le caractère de proximité et le mode interactif pour certaines installations.

Cette édition 2007 des EXPÉRIMENTATIONS ÉTUDIANTES a une nouvelle fois démontré la capacité des Grands Ateliers à coordonner et à produire un atelier concret inter écoles. Cet atelier inscrit à la fois dans une manifestation culturelle de premier plan ainsi que dans une logique pédagogique d'écoles par le biais d'un travail d'accompagnement avant et pendant la Fête des lumières.

Le concours étudiants trouve sa légitimité dans sa dimension expérimentale et dans l'approche créative proposée de la lumière en conjuguant poésie et humour.

Alain Snyers (coordinateur)



ESCALIER RUE LORETTE

MICROMEGAS

Roman MURGAT - Emilien GREZES - Maud RIVOAL
Coline PETIT - Thomas MARIUS - Paul SCHÖLLARMER - Greyl GWLADYS
(Collectif Salade de free)

IUT de Villeurbanne
Ecole nationale supérieure d'architecture de Clermont-Ferrand
Ecole de condé (Lyon)
IMC Lumière (Paris)

Un microscope géant permet d'observer les passants qui montent ou descendent l'escalier de la rue Lorette. Le palier intermédiaire, mis ainsi en lumière, sert de plate-forme d'observation. Le public y est filmé en direct et son image traverse un système intérieur de kaléidoscope et est renvoyée déformée sur le mur d'en face. Dès que les passants, filmés par la caméra du microscope, comprennent le dispositif, ils se cherchent alors dans les images fragmentées et projetées simultanément. Le microscope, dont le titre *Micromégas*, se réfère directement à l'œuvre de Voltaire, était accompagné d'effets complémentaires comme des projections de bulles (en image et en savon) et d'une bande son spécialement conçue pour cette installation. MICROMEGAS fut à la fois une sculpture monumentale et un théâtre urbain d'interactivité qui a mis le public en lumière et en jeu.



MICROMEGAS, le microscope géant, a bénéficié du soutien de l'IUT (B) de Villeurbanne qui a permis sa construction grâce à ses ateliers et au soutien de ses enseignants et équipes techniques.



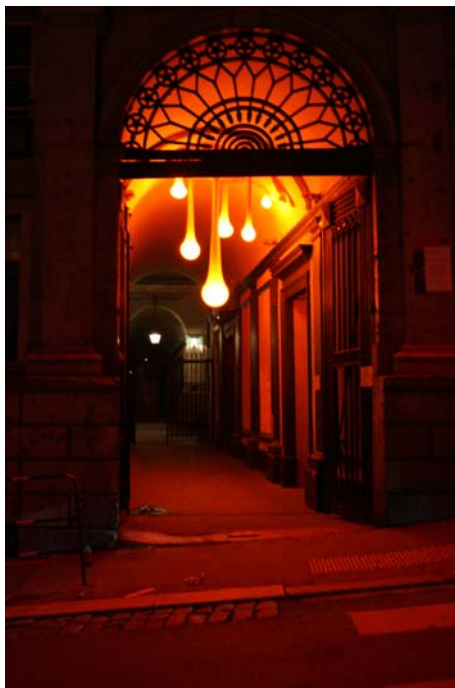
11, PLACE CROIX PAQUET

GOUTTES DE LUMIÈRE

Marjolaine MAITRE

Ecole nationale supérieure d'architecture de Grenoble (DPEA).

D'étranges « gouttes » de couleur orange vif dégoulinent du plafond du porche de l'immeuble en direction du public. Cette suspension en équilibre fige des gouttes de lumière et crée un sentiment de surprise et d'instabilité.



PLACE DU GRIFFON

M.U.P.I

Romain TORET

Ecole nationale des Beaux-arts de Lyon.

Cinq panneaux publicitaires lumineux sont alignés dans le fond de la place. L'emplacement réservé à la publicité est occupé par des surfaces de couleurs monochromes créant des zones « reposantes » de lumières colorées qui sont elles-mêmes le message. Ces cinq tableaux urbains ont mis en couleur la place et ont abondamment servi de fond au public pour se faire photographier dans la couleur/lumière.



Avec l'aimable contribution de la société JC DECAUX

PLACE DU GRIFFON

SÈVE DE LUMIÈRE

Séverine CHEMIN - Bertrand CHAMBION - Mickael LEPIOLET

**Ecole nationale supérieure d'architecture de Grenoble
Polytech'Grenoble**

Six pédaliers équipés de dynamos permettent au public de produire suffisamment d'énergie pour illuminer l'unique arbre de la place. La force motrice produite manuellement provoque la montée d'une « sève de lumière » figurée par plusieurs réseaux de guirlandes de leds. Cette installation eut un caractère très festif qui impliqua fortement le public, mis de façon conviviale en compétition. La foule, avec bonne humeur a pris d'assaut ce dispositif ludique et éclairant l'arbre en pédalant vigoureusement.



Polytech'Grenoble

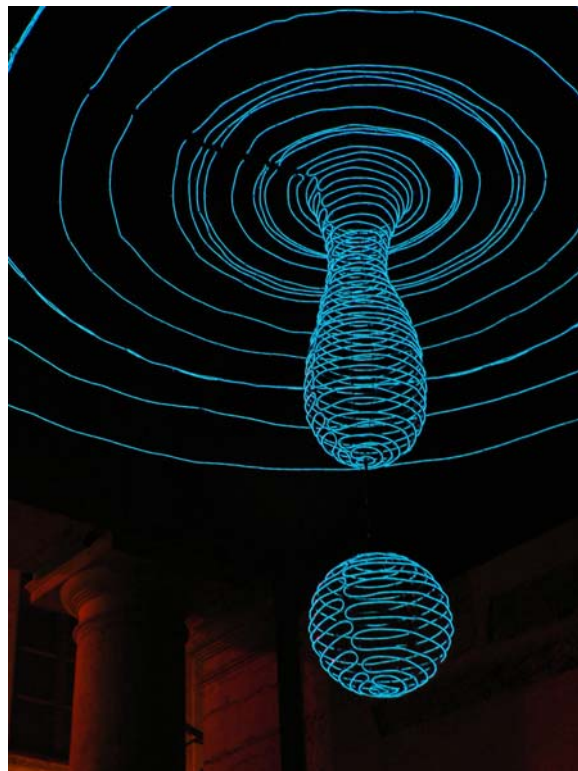
PETITE RUE DES FEUILLANTS / COUR DES MOIRAGES

INFILTRATION LUMINEUSE

Lionel DELFOURNE

Ecole nationale des Beaux-arts de Lyon

La forme d'une goutte d'eau géante est fixée à l'envers au plafond du porche d'accès à la cour à la manière d'une stalactite. Les cercles concentriques de 4 mètres de diamètre, sont réalisés en néon souple bleu et cherchent à créer l'illusion d'une lumière liquide qui est en suspens au dessus du passage.



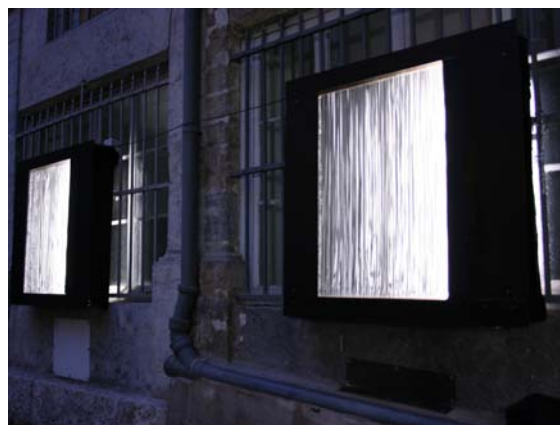
COUR DES MOIRAGES,

AU FIL DU TEMPS

Léa COQUARD - Matthieu HEROLD - Anne-Sophie REGANI

Lycée la Martinière-Diderot / ESDRA, section design d'espace (Lyon).

En référence à l'usage de la technique du moirage utilisée jadis à Lyon dans l'industrie textile, ce projet ré introduit des effets cinétiques de moirage sur 5 fenêtres du rez-de-chaussée de la cour aux emplacements des anciens ateliers. En se déplaçant dans l'espace, le public est invité à capter l'effet de moirage rendu visible par des trames de filins d'acier éclairés en lumière rasante.



RUE DE THOU

CECI N'EST PAS UN CHANTIER

Muriel PLAUD - Emilie VIDARD

Institut d'arts visuels d'Orléans

Ecole régionale des Beaux-arts d'Angers

Des cônes de voirie (rayés rouge et blanc) sont suspendus à des mâts, tels des lampions, et dansent au dessus de la palissade du chantier d'aménagement de la rue selon une chorégraphie dynamique. L'objet utilitaire pour travaux qu'est ce cône, se donne en spectacle et illumine d'une lumière douce une impasse peu attractive. 16 cônes définissent cette mise en lumière de la rue et constituent une parade.



QUARTIER DU GRIFFON

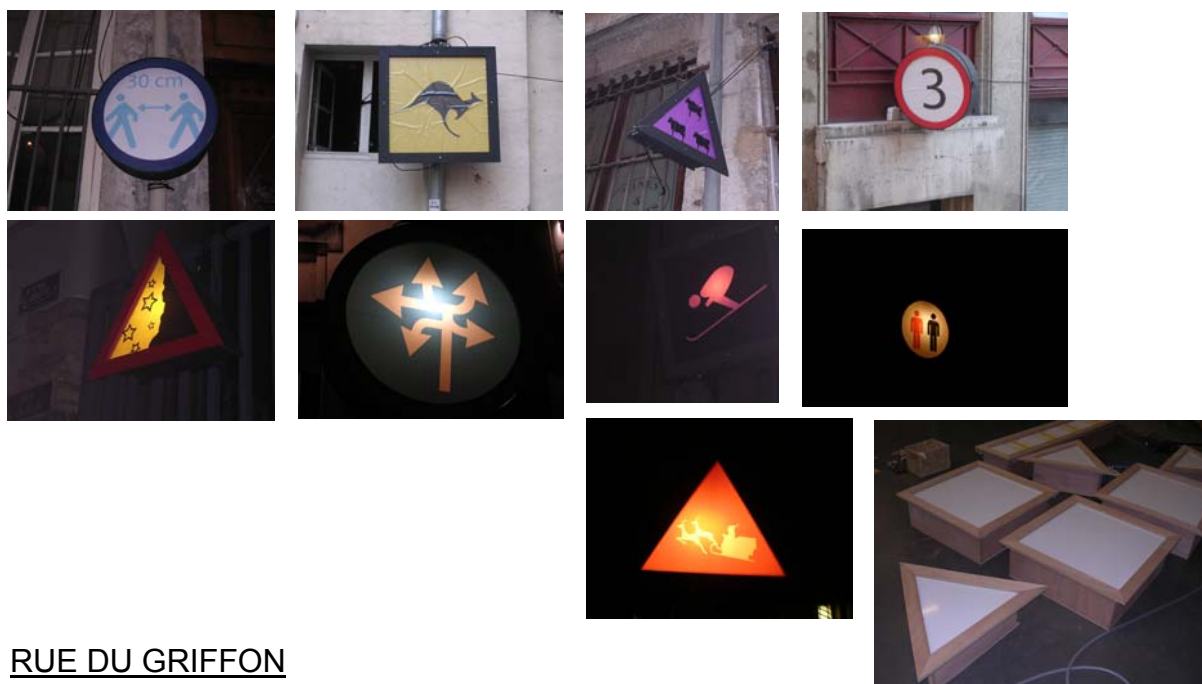
Pierre PARQUET - Paolo RIMET - Gilles MALZAC - Cyril LEMRAY - Arié NATHAN - David PISTRE - Régis ROBIN - Camille LYONNARD

Ecole nationale supérieure d'architecture de Lyon.

DES PANNEAUX, DES REPÈRES

Une dizaine de panneaux de signalétique routière dont les pictogrammes détournés, ponctuent le parcours d'informations absurdes car décalées. Ces panneaux (caissons lumineux) signalent une piste de ski, le passage de kangourous, une limitation de vitesse (à 3 km/h), une distance de 30cm à respecter entre piétons, une chute d'étoiles, l'interdiction de doubler un autre piéton, la présence d'un troupeau de vaches, la proximité d'un aéroport, le passage du Père Noël.....

Un panneau de type entrée de ville est placé en bas de la rue du Griffon à l'entrée de la zone réservée aux Expérimentations étudiantes. La mention LUMILYON figure sur les deux faces d'un caisson lumineux rectangulaire. Au verso de celui-ci, le nom était barré d'une diagonale rouge à l'instar des indications de sortie de ville.



RUE DU GRIFFON

PIMP MY RADAR

Un radar de type limitation de vitesse sur route est placé en zone piétonne pour simuler le contrôle de la vitesse des passants qui descendent la rue du Griffon. Un panneau d'information placé une trentaine de mètres avant le radar signale le contrôle virtuel de vitesse. Un flash de lumière blanche se déclenche de façon aléatoire sans qu'aucune image soit enregistrée.



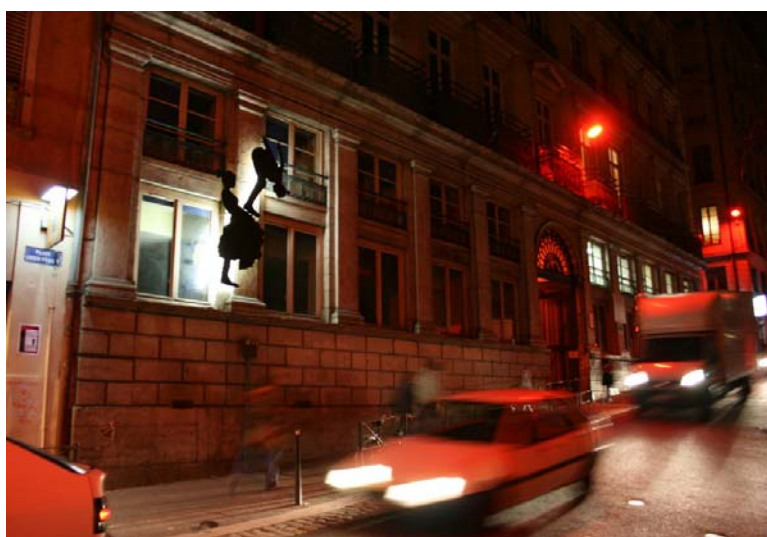
QUARTIER DU GRIFFON

CORPS EN ÉCLIPSE

Marta POP - Pierre TABOURET - Alexis PEGOURIES - Sébastien ROCHE - Florine SENOUILLET
François MALLET (professeur)

Lycée la Martinière-Diderot / M.A.N. (Lyon)

Les silhouettes noires de jeunes gens en positions acrobatiques simulent sous forme une farandole le long de quelques façades de maisons. L'ombre de cinq couples de figures se baladent en se tenant à une fenêtre ou à une corniche... Ces silhouettes découpées sont éclairées par l'arrière d'une lumière blanche qui crée un halo autour d'elles. Ces groupes de silhouettes sont à découvrir le long du parcours autour de la place du Griffon et invitent les visiteurs à les suivre du regard.



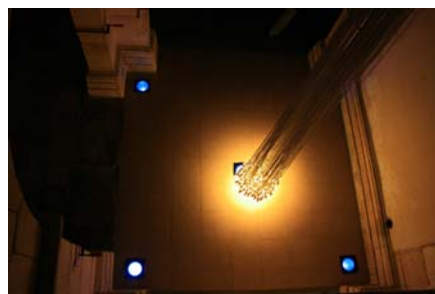
ESCALIER DES FEUILLANTS

PUITS DE LUMIÈRE

Solène VEYSSEYRE - Caroline MORIZUR

Ecole nationale supérieure d'architecture de Lyon

150 ampoules blanches de 15w semblent être tombées du plafond de la monumentale cage d'escalier des Feuillants et éclairent le sol. Les 20mètres de câbles de chacune des 150 ampoules définissent une impressionnante liasse de fils blancs tombant de façon groupées du plafond. Cette colonne centrale de fils accentue la verticalité de cet escalier du XVIIIe siècle. De par la position en contrebas le bouquet d'ampoules ne se découvre pas immédiatement et appelle le visiteur à se pencher vers le bas de l'escalier pour découvrir et comprendre où arrive l'énigmatique liasse de câbles blancs.



11, PLACE CROIX-PAQUET (espace intérieur EAC)

VERRES

JING Li

Ecole nationale des Beaux-arts de Lyon

3 grands verres ballon à moitié remplis d'eau sont posés et alignés sur une table placée au centre d'une grande pièce. Une forte source de lumière blanche est placée derrière eux projetant leurs ombres et reflets sur le mur arrondi du fond de la pièce. L'installation montre à voir la beauté des effets de lumière et la vibration des ombres au travers un volume d'eau. L'observation se fait de la Montée saint Sébastien au travers des trois fenêtres du rez-de-chaussée de l'immeuble.

Installation rendue possible grâce à l'accueil de l'AEC, l'école des métiers de la culture de Lyon.



PLACE CROIX PAQUET

VOIR DU BOUT DES DOIGTS

Charlotte JOUFFRE - Marie GROENE - Lucie ARACIL -Victorine BLECHSCHMIDT

Ecole supérieure d'architecture d'intérieur de Lyon

Un caisson lumineux de grande taille (4 mètres de large) est placé sur le trottoir et sa face sombre est ponctuée de demi sphères blanches qui définissent à grande échelle un texte écrit en braille. Face à cet écran, figure sur un pupitre la même phrase écrite en braille que les non voyants sont invités à « lire » du bout de leurs doigts. Par un système de captation électronique, l'effleurement allume progressivement le texte du grand caisson ainsi mis en lumière par la lecture d'un non voyant rendant ainsi visible ce qu'il ne voit pas. La citation « *Il y a des yeux qui reçoivent la lumière, et il y a des yeux qui la donne* » (Paul Claudel) est choisie pour son sens et est écrite en braille et en petit (en caractères romain) comme le sous-titrage d'un moment de poésie.



Ce projet fut rendu possible grâce à l'association Valentin Haüy (Lyon), au comité Louis Braille, au magasin Le Petit Casino et à l'entreprise Eric Pacoret (st-Etienne)

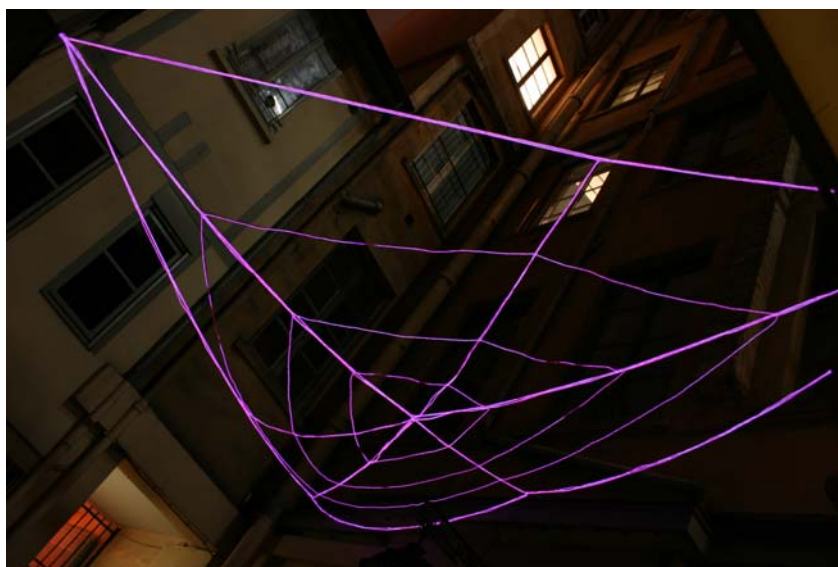
Traboule COUR DES MOIRAGES/ PLACE CROIX PAQUET

VINTAGE WEB

Maxime BON - Quentin GAUCHER

Ecole nationale supérieure d'architecture de Lyon

Une toile d'araignée de lumière se déploie dans l'espace sombre d'une petite traboule située entre la cour des moirages et la place Croix paquet. La couleur violette de la lumière de cette toile confère aux lieux une atmosphère insolite soulignée par un scintillement régulier de celle-ci.



RUE LORETTE

COIN DE PARAPLUIES

Marine BERNARD - Bettina BLASQUEZ - Robin EYMERY - Dimitri KATSAMPALOS

Ecole nationale supérieure d'architecture de Lyon.

15 parapluies gris et 9 parapluies orange sont suspendus dans l'espace décrivant un mouvement de spirale. Cette « envolée » prend appui au dernier niveau de la cage d'escalier extérieur de l'immeuble du 3 de la Petite rue des Feuillants. Une mise en lumière valorise cette « pluie de parapluies » qui occupe l'espace situé entre deux immeubles. L'installation se laisse découvrir à partir de la rue Lorette.



Les EXPÉRIMENTATIONS ÉTUDIANTES sont initiées par les Grands Ateliers de l'Isle d'Abeau (38)

Direction : Myriam Olivier
Coordination : Alain Snyers
Direction technique : Maurice Nicolas
Secrétariat : Françoise Aubry
Gestion financière : Orlane Bechet

Régisseur général :
Philippe Da Silva (société MPA-Lyon 04 78 29 30 57).

Remerciements aux équipes de la ville de Lyon, à la FDL et au café restaurant LE LOGO (1, place Croix paquet)

Photographies :
Joël Gourgand (©Grands Ateliers), Alain Snyers, Muriel Plaud, Charlotte Jouffre, Lionel Delfourme.
Photographies consultables sur la bibliothèque Numérique des Grands Ateliers www.ga-media.org

Les Grands Ateliers de l'Isle d'Abeau, 04 74 96 88 70
www.lesgrandsateliers.fr

Cahier conçu par Alain Snyers (© GA- déc.2007).

Une sélection des EXPERIMENTATIONS ETUDIANTES a été présentée en solo à Neuchâtel (Suisse) du 13 au 27 décembre 07 dans le cadre d'une animation du centre ancien. 8 projets ont défini un nouvel itinéraire dans la ville de Neuchâtel et ont ainsi connu une nouvelle forme de présentation au public. Manifestation organisée par *Neuchâtel, un cœur en Ville* et la municipalité de Neuchâtel.

